


VALENTINE

Réf: VALENTINETFMC

TUNIQUE FEMME MC

65% polyester 35% coton 210g/m² 

- Encolure en V avec parement contrasté devant droit
- Fermeture devant par 5 pressions apparentes
- Manches montées courtes
- Pincés poitrine
- Fentes côtés
- 2 poches basses plaquées avec parements contrastés
- 1 poche poitrine
- Longueur 80 cm
- Taille 0 à 6



Blanc/
Corail



Blanc/
Lagon



Blanc/
Marine

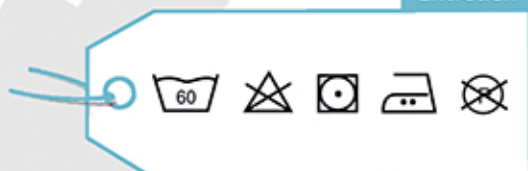


Blanc/
Bordeaux



	0	1	2	3	4	5	6	Tailles
A	77/85	85/93	93/101	101/112	112/123	123/134	134/145	
B	63/71	71/79	79/87	87/98	98/110	110/122	122/134	
D	87/95	95/103	103/111	111/122	122/133	133/144	144/155	

Entretien



Encolure en V
avec parement
contrasté



Poche basse avec
parement contrasté



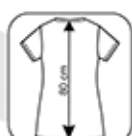
Poche poitrine



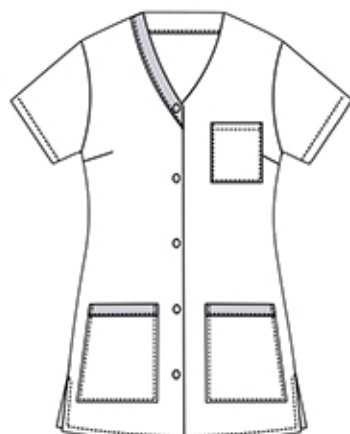
Manches montées
courtes



Poches basses



Hauteur 80 cm



Marques & modèles déposés

Les +

Vêtement de travail au look
moderne et esthétique

Détails stylisés

Nombreuses poches

Association coloristique tendance

Existe aussi en version Homme

Facile d'entretien

molinel
HASSON